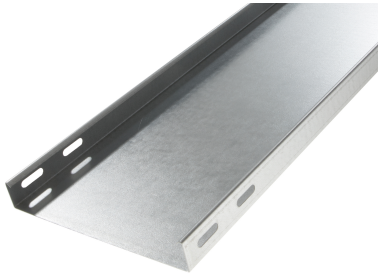


31104148 - Tray ZPR 28.150 C kabelgoot L3m



Artikelgegevens

| | |
|--------------------------|---------------------------------|
| Artikelnummer: | 31104148 |
| Merk: | Niedax Group |
| Serie: | Gouda Kabelgoot |
| Type: | Tray |
| EAN Code: | 08719972009608 |
| Technische omschrijving: | Tray ZPR 28.150 C kabelgoot L3m |
| ETIM Klasse: | EC000047 - Kabelgoot |

Technische gegevens

| | |
|-------------------------|---|
| Kleur: | Overig |
| Breedte: | 150 |
| Model: | Zonder verbinder |
| Hoogte: | 28 |
| RAL-nummer: | - |
| Oppervlaktebescherming: | Bandverzinkt (sendzimir verzinkt) en gecoat |
| Gewicht: | - |
| Materiaaldikte: | 1 |
| Zijperforatie: | Nee |
| Materiaalkwaliteit: | Overig |
| Lengte: | 3000 |
| Materiaal: | Staal |
| Bodemperforatie: | Nee |
| Nuttige doorsnede: | 3404 |
| Nato perforatie: | Nee |

| | |
|---|------------|
| Geschikt voor functiebehoud: | Nee |
| Met bovendeel: | Nee |
| Veilige werklast volgens IEC 61537 met steunafstand 2,0 m: | 250 |
| Veilige werklast volgens IEC 61537 met steunafstand 4,0 m: | - |
| Veilige werklast volgens IEC 61537 met steunafstand 5,0 m: | - |
| Veilige werklast volgens IEC 61537 met steunafstand 6,0 m: | - |
| Veilige werklast volgens IEC 61537 met steunafstand 8,0 m: | - |
| Mogelijke overspanning: | - - 3 |
| Veilige werklast volgens IEC 61537 met steunafstand 0,5 m: | - |
| Veilige werklast volgens IEC 61537 met steunafstand 1,0 m: | 600 |
| Veilige werklast volgens IEC 61537 met steunafstand 1,5 m: | 410 |
| Veilige werklast volgens IEC 61537 met steunafstand 2,5 m: | 160 |
| Veilige werklast volgens IEC 61537 met steunafstand 3,0 m: | 50 |
| Veilige werklast volgens IEC 61537 met steunafstand 7,0 m: | - |
| Veilige werklast volgens IEC 61537 met steunafstand 10,0 m: | - |
| Veilige werklast volgens IEC 61537 met steunafstand 9,0 m: | - |
| Veilige werklast volgens IEC 61537 met steunafstand 11,0 m: | - |
| Veilige werklast volgens IEC 61537 met steunafstand 12,0 m: | - |
| Type connector: | Geschroefd |
| Werkende lengte: | 3000 |
| Gebruikstemperatuur: | -20 - 120 |