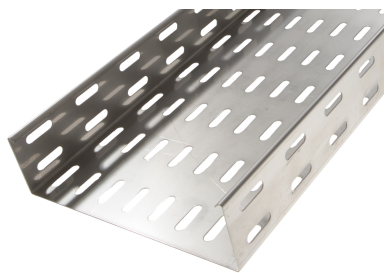


## 32090156 - Tray GPR 53.600 RVS316 kabelgoot L3m



### Artikelgegevens

|                          |                                      |
|--------------------------|--------------------------------------|
| Artikelnummer:           | 32090156                             |
| Merk:                    | Niedax Group                         |
| Serie:                   | Gouda Kabelgoot                      |
| Type:                    | Tray                                 |
| EAN Code:                | 08719972019058                       |
| Technische omschrijving: | Tray GPR 53.600 RVS316 kabelgoot L3m |
| ETIM Klasse:             | EC000047 - Kabelgoot                 |

### Technische gegevens

|                         |                      |
|-------------------------|----------------------|
| Type connector:         | Geschroefd           |
| Werkende lengte:        | 3000                 |
| Gebruikstemperatuur:    | -20 - 120            |
| Breedte:                | 600                  |
| Model:                  | Zonder verbinder     |
| Hoogte:                 | 53                   |
| RAL-nummer:             | -                    |
| Oppervlaktebescherming: | Onbehandeld          |
| Gewicht:                | -                    |
| Materiaaldikte:         | 1                    |
| Zijperforatie:          | Ja                   |
| Materiaalkwaliteit:     | RVS 316 (V4A)        |
| Lengte:                 | 3000                 |
| Materiaal:              | Roestvaststaal (RVS) |
| Bodemperforatie:        | Ja                   |

|   |       |
|---|-------|
| Nuttige doorsnede:  | 28704 |
| Nato perforatie:  | Nee   |
| Geschikt voor functiebehoud:                                | Nee   |
| Met bovendeel:  | Nee   |
| Veilige werklast volgens IEC 61537 met steunafstand 2,0 m:  | 450   |
| Veilige werklast volgens IEC 61537 met steunafstand 3,0 m:  | 130   |
| Veilige werklast volgens IEC 61537 met steunafstand 4,0 m:  | -     |
| Veilige werklast volgens IEC 61537 met steunafstand 5,0 m:  | -     |
| Veilige werklast volgens IEC 61537 met steunafstand 6,0 m:  | -     |
| Veilige werklast volgens IEC 61537 met steunafstand 7,0 m:  | -     |
| Veilige werklast volgens IEC 61537 met steunafstand 8,0 m:  | -     |
| Veilige werklast volgens IEC 61537 met steunafstand 10,0 m: | -     |
| Veilige werklast volgens IEC 61537 met steunafstand 9,0 m:  | -     |
| Mogelijke overspanning:                                     | - - 3 |
| Veilige werklast volgens IEC 61537 met steunafstand 0,5 m:  | -     |
| Veilige werklast volgens IEC 61537 met steunafstand 1,0 m:  | 1000  |
| Veilige werklast volgens IEC 61537 met steunafstand 1,5 m:  | 700   |
| Veilige werklast volgens IEC 61537 met steunafstand 2,5 m:  | 275   |
| Veilige werklast volgens IEC 61537 met steunafstand 11,0 m: | -     |
| Veilige werklast volgens IEC 61537 met steunafstand 12,0 m: | -     |