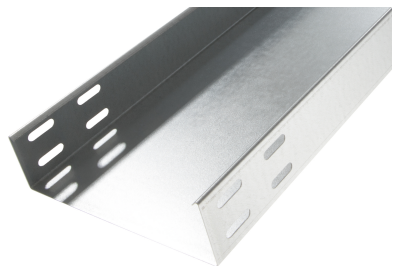


## 32107148 - Tray ZPR 53.300 C kabelgoot L3m



### Artikelgegevens

|                          |                                 |
|--------------------------|---------------------------------|
| Artikelnummer:           | 32107148                        |
| Merk:                    | Niedax Group                    |
| Serie:                   | Gouda Kabelgoot                 |
| Type:                    | Tray                            |
| EAN Code:                | 08719972019362                  |
| Technische omschrijving: | Tray ZPR 53.300 C kabelgoot L3m |
| ETIM Klasse:             | EC000047 - Kabelgoot            |

### Technische gegevens

|                         |   |
|-------------------------|---|
| Kleur:                  | Overig                                      |
| Breedte:                | 300   |
| Model:                  | Zonder verbinder                            |
| Hoogte:                 | 53  |
| RAL-nummer:             | -   |
| Oppervlaktebescherming: | Bandverzinkt (sendzimir verzinkt) en gecoat |
| Gewicht:                | -   |
| Materiaaldikte:         | 1   |
| Zijperforatie:          | Nee   |
| Materiaalkwaliteit:     | Overig                                      |
| Lengte:                 | 3000  |
| Materiaal:              | Staal                                       |
| Bodemperforatie:        | Nee   |
| Nuttige doorsnede:      | 14304                                       |
| Nato perforatie:        | Nee   |

|   |            |
|---|------------|
| Geschikt voor functiebehoud:                                | Nee        |
| Met bovendeel:  | Nee        |
| Type connector:   | Geschroefd |
| Gebruikstemperatuur:  | -20 - 120  |
| Werkende lengte:  | 3000       |
| Mogelijke overspanning:                                     | - - 3      |
| Veilige werklust volgens IEC 61537 met steunafstand 0,5 m:  | -          |
| Veilige werklust volgens IEC 61537 met steunafstand 1,0 m:  | 1000       |
| Veilige werklust volgens IEC 61537 met steunafstand 1,5 m:  | 700        |
| Veilige werklust volgens IEC 61537 met steunafstand 2,0 m:  | 450        |
| Veilige werklust volgens IEC 61537 met steunafstand 3,0 m:  | 130        |
| Veilige werklust volgens IEC 61537 met steunafstand 9,0 m:  | -          |
| Veilige werklust volgens IEC 61537 met steunafstand 11,0 m: | -          |
| Veilige werklust volgens IEC 61537 met steunafstand 2,5 m:  | 275        |
| Veilige werklust volgens IEC 61537 met steunafstand 4,0 m:  | -          |
| Veilige werklust volgens IEC 61537 met steunafstand 5,0 m:  | -          |
| Veilige werklust volgens IEC 61537 met steunafstand 6,0 m:  | -          |
| Veilige werklust volgens IEC 61537 met steunafstand 7,0 m:  | -          |
| Veilige werklust volgens IEC 61537 met steunafstand 8,0 m:  | -          |
| Veilige werklust volgens IEC 61537 met steunafstand 10,0 m: | -          |
| Veilige werklust volgens IEC 61537 met steunafstand 12,0 m: | -          |