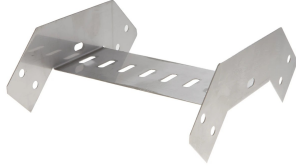


# 32524153 - Tray 53.150 TV Vervalstuk 90°



## Artikelgegevens

|                          |                                     |
|--------------------------|-------------------------------------|
| Artikelnummer:           | 32524153                            |
| Merk:                    | Niedax Group                        |
| Serie:                   | Gouda Kabelgoot                     |
| Type:                    | Tray                                |
| EAN Code:                | 08719972026780                      |
| Technische omschrijving: | Tray 53.150 TV Vervalstuk 90°       |
| ETIM Klasse:             | EC002400 - Bocht/hoekstuk kabelgoot |

## Technische gegevens

|                                 |                              |
|---------------------------------|------------------------------|
| Model:                          | Geïntegreerde verbinder      |
| RAL-nummer:                     | -                            |
| Oppervlaktebescherming:         | Thermisch verzinkt (Hot-dip) |
| Materiaaldikte:                 | 1.5                          |
| Bouwvorm:                       | Bocht star                   |
| Zijperforatie:                  | Nee                          |
| Hoek:                           | 90°                          |
| Materiaalkwaliteit:             | Overig                       |
| Materiaal:                      | Staal                        |
| Bodemperforatie:                | Ja                           |
| Binnenstraal:                   | 60                           |
| Geschikt voor kabelgootbreedte: | 150                          |
| Geschikt voor kabelgoothoogte:  | 53                           |
| Richtingsverandering:           | Verticaal vallend            |
| Nato perforatie:                | Nee                          |

---

|                                 |              |
|---------------------------------|--------------|
| Roestvaststaal (RVS), gebeitst: | Nee          |
| Geschikt voor functiebehoud:    | Nee          |
| Met bovendeel:                  | Nee          |
| Bochtuitvoering:                | Segmentbocht |
| Gebruikstemperatuur:            | - - -        |

---