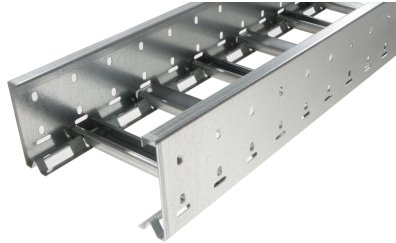


40154118 - Unic 100.300 C Kabelladder sportopening boven h.o.h.100 L3m



Artikelgegevens

| | |
|--------------------------|---|
| Artikelnummer: | 40154118 |
| Merk: | Niedax Group |
| Serie: | Gouda Kabelladder |
| Type: | Unic |
| EAN Code: | 08719972051287 |
| Technische omschrijving: | Unic 100.300 C Kabelladder sportopening boven h.o.h.100 L3m |
| ETIM Klasse: | EC000854 - Kabelladder |

Technische gegevens

| | |
|-------------------------|---|
| Gebruikstemperatuur: | -20 - 120 |
| Stijgkabelladder: | - |
| Werkende lengte: | 3000 |
| Kleur: | Overig |
| Breedte: | 300 |
| Hoogte: | 100 |
| RAL-nummer: | - |
| Oppervlaktebescherming: | Bandverzinkt (sendzimir verzinkt) en gecoat |
| Gewicht: | 4.178 |
| Uitvoeringsvorm sport: | Profiel ongeperforeerd |
| Zijperforatie: | Ja |
| Materiaalkwaliteit: | Overig |
| Lengte: | 3000 |
| Materiaal: | Staal |
| Nuttige doorsnede: | 28918 |

| | |
|---|---------------------|
| Uitvoering zijligger: | Profiel (open vorm) |
| Geschikt voor functiebehoud: | Nee |
| Sportafstand hart/hart: | 100 |
| Bevestiging sport: | Overig |
| Veilige werklast volgens IEC 61537 met steunafstand 0,5 m: | - |
| Veilige werklast volgens IEC 61537 met steunafstand 1,5 m: | 3350 |
| Veilige werklast volgens IEC 61537 met steunafstand 2,0 m: | 1800 |
| Veilige werklast volgens IEC 61537 met steunafstand 3,0 m: | 750 |
| Veilige werklast volgens IEC 61537 met steunafstand 4,0 m: | - |
| Veilige werklast volgens IEC 61537 met steunafstand 9,0 m: | - |
| Mogelijke overspanning: | - - 3 |
| Veilige werklast volgens IEC 61537 met steunafstand 1,0 m: | - |
| Veilige werklast volgens IEC 61537 met steunafstand 2,5 m: | 1100 |
| Veilige werklast volgens IEC 61537 met steunafstand 5,0 m: | - |
| Veilige werklast volgens IEC 61537 met steunafstand 6,0 m: | - |
| Veilige werklast volgens IEC 61537 met steunafstand 7,0 m: | - |
| Veilige werklast volgens IEC 61537 met steunafstand 8,0 m: | - |
| Veilige werklast volgens IEC 61537 met steunafstand 10,0 m: | - |
| Veilige werklast volgens IEC 61537 met steunafstand 11,0 m: | - |
| Veilige werklast volgens IEC 61537 met steunafstand 12,0 m: | - |