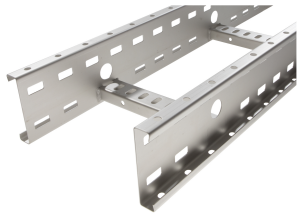


# 71706234 - Crafty MF 100.600 RVS304 Kabelladder h.o.h.300 L6m



## Artikelgegevens

|                          |  |
|--------------------------|--|
| Artikelnummer:           | 71706234   |
| Merk:                    | Niedax Group                                       |
| Serie:                   | Gouda Kabelladder                                  |
| Type:                    | Crafty MF  |
| EAN Code:                | 08719972123571                                     |
| Technische omschrijving: | Crafty MF 100.600 RVS304 Kabelladder h.o.h.300 L6m |
| ETIM Klasse:             | EC000854 - Kabelladder                             |

## Technische gegevens

|                         |                      |
|-------------------------|----------------------|
| Werkende lengte:        | 6000                 |
| Gebruikstemperatuur:    | -20 - 120            |
| Stijgkabelladder:       | -                    |
| Breedte:                | 600                  |
| Hoogte:                 | 100                  |
| RAL-nummer:             | -                    |
| Oppervlaktebescherming: | Overig               |
| Gewicht:                | -                    |
| Uitvoeringsvorm sport:  | Profiel geperforeerd |
| Zijperforatie:          | Ja                   |
| Materiaalkwaliteit:     | RVS 304 (1.4301)     |
| Lengte:                 | 6000                 |
| Materiaal:              | Roestvaststaal (RVS) |
| Nuttige doorsnede:      | -                    |

|   |                     |
|---|---------------------|
| Uitvoering zijligger:                                       | Profiel (open vorm) |
| Geschikt voor functiebehoud:                                | Nee                 |
| Sportafstand hart/hart:                                     | 300                 |
| Bevestiging sport:  | Gelast              |
| Veilige werklast volgens IEC 61537 met steunafstand 2,0 m:  | -                   |
| Veilige werklast volgens IEC 61537 met steunafstand 4,0 m:  | 650                 |
| Mogelijke overspanning:                                     | - - 4.5             |
| Veilige werklast volgens IEC 61537 met steunafstand 0,5 m:  | -                   |
| Veilige werklast volgens IEC 61537 met steunafstand 1,0 m:  | -                   |
| Veilige werklast volgens IEC 61537 met steunafstand 1,5 m:  | -                   |
| Veilige werklast volgens IEC 61537 met steunafstand 2,5 m:  | -                   |
| Veilige werklast volgens IEC 61537 met steunafstand 3,0 m:  | 2200                |
| Veilige werklast volgens IEC 61537 met steunafstand 7,0 m:  | -                   |
| Veilige werklast volgens IEC 61537 met steunafstand 10,0 m: | -                   |
| Veilige werklast volgens IEC 61537 met steunafstand 9,0 m:  | -                   |
| Veilige werklast volgens IEC 61537 met steunafstand 11,0 m: | -                   |
| Veilige werklast volgens IEC 61537 met steunafstand 5,0 m:  | -                   |
| Veilige werklast volgens IEC 61537 met steunafstand 6,0 m:  | -                   |
| Veilige werklast volgens IEC 61537 met steunafstand 8,0 m:  | -                   |
| Veilige werklast volgens IEC 61537 met steunafstand 12,0 m: | -                   |