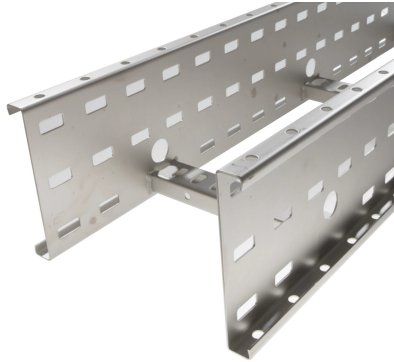


# 72001234 - Crafty MF 150.100 RVS304 Kabelladder h.o.h.300 L3m



## Artikelgegevens

Artikelnummer:	72001234
Merk:	Niedax Group
Serie:	Gouda Kabelladder
Type:	Crafty MF
EAN Code:	08719972123779
Technische omschrijving:	Crafty MF 150.100 RVS304 Kabelladder h.o.h.300 L3m
ETIM Klasse:	EC000854 - Kabelladder

## Technische gegevens

Werkende lengte:	3000
Stijgkabelladder:	-
Gebruikstemperatuur:	-20 - 120
Breedte:	100
Hoogte:	150
RAL-nummer:	-
Oppervlaktebescherming:	Overig
Gewicht:	-
Uitvoeringsvorm sport:	Profiel geperforeerd
Zijperforatie:	Ja
Materiaalkwaliteit:	RVS 304 (1.4301)
Lengte:	3000
Materiaal:	Roestvaststaal (RVS)

Nuttige doorsnede:	-
Uitvoering zijligger:	Profiel (open vorm)
Geschikt voor functiebehoud:	Nee
Sportafstand hart/hart:	300
Bevestiging sport:	Gelast
Mogelijke overspanning:	- - 6
Veilige werklast volgens IEC 61537 met steunafstand 0,5 m:	-
Veilige werklast volgens IEC 61537 met steunafstand 1,0 m:	-
Veilige werklast volgens IEC 61537 met steunafstand 1,5 m:	-
Veilige werklast volgens IEC 61537 met steunafstand 2,5 m:	-
Veilige werklast volgens IEC 61537 met steunafstand 5,0 m:	1200
Veilige werklast volgens IEC 61537 met steunafstand 6,0 m:	1000
Veilige werklast volgens IEC 61537 met steunafstand 7,0 m:	-
Veilige werklast volgens IEC 61537 met steunafstand 2,0 m:	-
Veilige werklast volgens IEC 61537 met steunafstand 3,0 m:	2400
Veilige werklast volgens IEC 61537 met steunafstand 4,0 m:	1800
Veilige werklast volgens IEC 61537 met steunafstand 9,0 m:	-
Veilige werklast volgens IEC 61537 met steunafstand 11,0 m:	-
Veilige werklast volgens IEC 61537 met steunafstand 12,0 m:	-
Veilige werklast volgens IEC 61537 met steunafstand 8,0 m:	-
Veilige werklast volgens IEC 61537 met steunafstand 10,0 m:	-