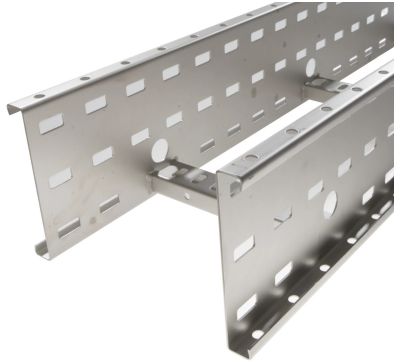


72001236 - Crafty MF 150.100 RVS316 Kabelladder h.o.h.300 L3m



Artikelgegevens

Artikelnummer:	72001236
Merk:	Niedax Group
Serie:	Gouda Kabelladder
Type:	Crafty MF
EAN Code:	08719972123793
Technische omschrijving:	Crafty MF 150.100 RVS316 Kabelladder h.o.h.300 L3m
ETIM Klasse:	EC000854 - Kabelladder

Technische gegevens

Breedte:	100
Hoogte:	150
RAL-nummer:	-
Oppervlaktebescherming:	Overig
Gewicht:	-
Uitvoeringsvorm sport:	Profiel geperforeerd
Zijperforatie:	Ja
Materiaalkwaliteit:	RVS 316 (1.4401)
Lengte:	3000
Materiaal:	Roestvaststaal (RVS)
Nuttige doorsnede:	-
Uitvoering zijligger:	Profiel (open vorm)
Geschikt voor functiebehoud:	Nee

Sportafstand hart/hart:	300
Bevestiging sport:	Gelast
Gebruikstemperatuur:	-20 - 120
Stijgkabeladder:	-
Werkende lengte:	3000
Mogelijke overspanning:	- - 6
Veilige werklust volgens IEC 61537 met steunafstand 0,5 m:	-
Veilige werklust volgens IEC 61537 met steunafstand 1,0 m:	-
Veilige werklust volgens IEC 61537 met steunafstand 1,5 m:	-
Veilige werklust volgens IEC 61537 met steunafstand 2,5 m:	-
Veilige werklust volgens IEC 61537 met steunafstand 11,0 m:	-
Veilige werklust volgens IEC 61537 met steunafstand 12,0 m:	-
Veilige werklust volgens IEC 61537 met steunafstand 2,0 m:	-
Veilige werklust volgens IEC 61537 met steunafstand 3,0 m:	2400
Veilige werklust volgens IEC 61537 met steunafstand 4,0 m:	1800
Veilige werklust volgens IEC 61537 met steunafstand 5,0 m:	1200
Veilige werklust volgens IEC 61537 met steunafstand 6,0 m:	1000
Veilige werklust volgens IEC 61537 met steunafstand 7,0 m:	-
Veilige werklust volgens IEC 61537 met steunafstand 8,0 m:	-
Veilige werklust volgens IEC 61537 met steunafstand 10,0 m:	-
Veilige werklust volgens IEC 61537 met steunafstand 9,0 m:	-