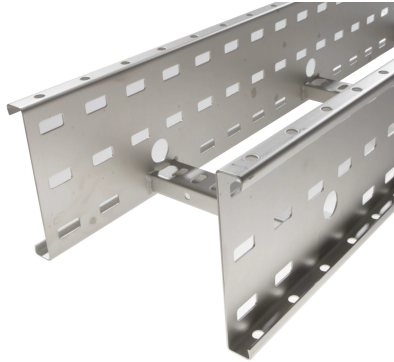


# 72710236 - Crafty MF 150.1000 RVS316 Kabelladder h.o.h.300 L6m



## Artikelgegevens

|                          |   |
|--------------------------|---|
| Artikelnummer:           | 72710236  |
| Merk:                    | Niedax Group  |
| Serie:                   | Gouda Kabelladder                                   |
| Type:                    | Crafty MF   |
| EAN Code:                | 08719972131729                                      |
| Technische omschrijving: | Crafty MF 150.1000 RVS316 Kabelladder h.o.h.300 L6m |
| ETIM Klasse:             | EC000854 - Kabelladder                              |

## Technische gegevens

|  |           |
|--|-----------|
| Gebruikstemperatuur:                                       | -20 - 120 |
| Stijgkabelladder:  | -         |
| Werkende lengte:   | 6000      |
| Mogelijke overspanning:                                    | - - 6     |
| Veilige werklast volgens IEC 61537 met steunafstand 1,0 m: | -         |
| Veilige werklast volgens IEC 61537 met steunafstand 2,5 m: | -         |
| Veilige werklast volgens IEC 61537 met steunafstand 4,0 m: | 1800      |
| Veilige werklast volgens IEC 61537 met steunafstand 5,0 m: | 1200      |

|   |                      |
|---|----------------------|
| Veilige werklast volgens IEC 61537 met steunafstand 6,0 m:  | 1000                 |
| Veilige werklast volgens IEC 61537 met steunafstand 7,0 m:  | -                    |
| Veilige werklast volgens IEC 61537 met steunafstand 8,0 m:  | -                    |
| Veilige werklast volgens IEC 61537 met steunafstand 10,0 m: | -                    |
| Veilige werklast volgens IEC 61537 met steunafstand 11,0 m: | -                    |
| Veilige werklast volgens IEC 61537 met steunafstand 12,0 m: | -                    |
| Veilige werklast volgens IEC 61537 met steunafstand 0,5 m:  | -                    |
| Veilige werklast volgens IEC 61537 met steunafstand 1,5 m:  | -                    |
| Veilige werklast volgens IEC 61537 met steunafstand 2,0 m:  | -                    |
| Veilige werklast volgens IEC 61537 met steunafstand 3,0 m:  | 2400                 |
| Veilige werklast volgens IEC 61537 met steunafstand 9,0 m:  | -                    |
| Breedte:  | 1000                 |
| Hoogte:   | 150                  |
| RAL-nummer:   | -                    |
| Oppervlaktebescherming:                                     | Overig               |
| Gewicht:  | -                    |
| Uitvoeringsvorm sport:                                      | Profiel geperforeerd |
| Zijperforatie:  | Ja                   |
| Materiaalkwaliteit:   | RVS 316 (1.4401)     |
| Lengte:   | 6000                 |
| Materiaal:  | Roestvaststaal (RVS) |
| Nuttige doorsnede:  | -                    |
| Uitvoering zijligger:                                       | Profiel (open vorm)  |
| Geschikt voor functiebehoud:                                | Nee                  |
| Sportafstand hart/hart:                                     | 300                  |
| Bevestiging sport:  | Gelast               |